

## LA FAUNA

A conseqüència de la pressió humana i de l'increment de l'hàbitat a l'entorn de la muntanya, la fauna -i especialment la gran fauna- va iniciar un procés de desaparició. Aquesta situació es va agreujar després de l'important incendi que es produí a la muntanya l'any 1986. Avui dia, les espècies que s'hi poden trobar són, en general, típicament mediterrànies, per bé que conviuen, en certs ambients de la serra, amb algunes de tendència centreuropea. Mostrem seguidament alguns vertebrats interessants.

# MONTSERRAT ÉS PARC NATURAL

Exhuberant exemplar d'abellarol. No cal anar gaire lluny per veure un ocell que sembla tropical tot i que és autòcton. El trobem freqüentment als torrents de Marganell a l'estiu. És insectívor i de costums socials.

Abellarol (*Mercus apusster*)  
Foto: Gabriel Lampreave



Aquesta espècie de falcó nidifica habitualment a Montserrat en els forats i sortints de les roques culminals. Va ser una espècie perseguida als anys 60 però actualment està protegida per diverses legislacions.

Falcó peregrí (*Falco peregrinus*)  
Foto: Gabriel Lampreave



És una espècie mediterrània que requereix indrets amb bona insolació, zones arbustives obertes, murs de pedra, i vorades de bosc d'alzina. Mostra preferència per substrats de pedra i roques. Lògicament, a Montserrat s'hi troba "com peix a l'aigua".

Escorç ibèric (*Vipera ibera*)  
Foto: Gabriel Lampreave



La fagina és un dels carnívors més freqüents entre la fauna del nord-est ibèric, tot i que passa desapercebuda fins i tot quan viu molt a prop de l'home. A Montserrat hi és present; és molt territorial i té una capacitat de moviment molt gran.

Fagina (*Martes foina*)  
Foto: Gabriel Lampreave



La "cabra hispànica" és una espècie molt lligada a zones de rocam, tarteres i cinglles. Va ser reintroduïda el 1995 després de desaparèixer de Montserrat en èpoques pretèrites. Ha assolit una adaptació molt bona a la zona, i hi presenta una població significativa.

Cabra salvatge (*Capra pyrenaica*)  
Foto: Gabriel Lampreave



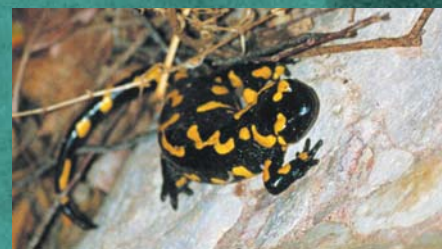
El cercavores, un ocell que s'apropa a la muntanya de Montserrat en l'època més freda. Nidifica en zones alpines de l'Europa més propera al Mediterrani. És un ocell de roquissars que a Montserrat hi troba l'hàbitat idoni per viure.

Cercavores (*Phoenicurus colinus*)  
Foto: Gabriel Lampreave



Rapinyaire excepcional de Montserrat, nidifica en coves o sortints de cinglles. Hi ha molt poques parelles, totes a la regió mediterrània. Caca mamífers i aus mitjanes i se la coneix com a àliga perdiuera perquè antigament, quan la perdiu era nombrosa, constituïa la seva font principal d'aliment.

Àliga cabarrada (*Falco tinnunculus*)  
Foto: Gabriel Lampreave



Amfibi d'àmplia distribució a Europa. A Montserrat necessita fonts, pilons d'aigua estancada, tolls sobre roca i aigua de qualitat alta per reproduir-se. És una espècie d'hàbitats marcadament nocturns i viu en condicions d'elevada humitat ambiental.

Salamandrina (*Salamandrina atra*)  
Foto: Domènec



La geneta és un carnívor d'hàbits nocturns, que viu lligat preferentment a les àrees de coberta vegetal més desenvolupada, sobretot associades a rocams i torrents o barrancs. El seu hàbitat predilecte és l'alzinar i també les pinedes mediterrànies.

Geneta (*Felis genetta*)  
Foto: Gabriel Lampreave

